



**+GF+**

**GF Piping Systems**

ООО «СПЕКТР-СТРОЙ»

196084, г. Санкт-Петербург, ул. Салова дом 53 к 1 оф. 27а Тел (812) 449-15-34; [customer\\_s-s@mail.ru](mailto:customer_s-s@mail.ru)

## КАТАЛОГ ФИТИНГОВ PP-H PLUS GEORG FISCHER

### Фитинги PP-h Plus для стыковой сварки

#### Отвод PP-H 90 градусов



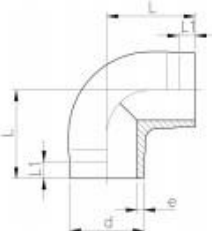
#### PROGEF Plus, отвод 90°, S5/SDR11

##### Модель:

- Материал: PP-H
- Подходит для стыковой сварки в соответствии с DVS 2207
- IR = совместим с инфракрасной сваркой (IR Plus®). Пожалуйста, выберите параметры сварки: PP-H
- Очищен и упакован в двойной пакет

d (mm)	метод сварки	code	L (mm)	L1 (mm)	R (mm)	e (mm)
20	IR	727 018 681	38	23	15	1,9
25	IR	727 018 682	42	23	19	2,3
32	IR	727 018 683	46	22	24	2,9
40	IR	727 018 684	51	21	30	3,7
50	IR	727 018 685	58	21	37	4,6
63	IR	727 018 686	66	21	45	5,8
75	IR	727 018 662	100	20	90	6,8
90	IR	727 018 663	100	20	90	8,2
110	IR	727 018 664	141	25	130	10,0
125	IR	727 018 690	125	28	116	11,4
140	IR	727 018 691	140	33	131	12,7
160	IR	727 018 692	160	33	151	14,6
180	IR	727 018 693	180	33	171	16,4
200	IR	727 018 694	200	33	190	18,2
225	IR	727 018 695	220	33	210	20,5
250		727 018 450	256	49	232	22,7
280		727 018 451	286	44	262	25,4
315		727 018 452	321	51	297	28,6

## Колено PP-H 90 градусов



### PROGEF Plus, колено 90°, S5/SDR11

#### Модель:

- Подходит для стыковой сварки в соответствии с DVS 2207
- IR = совместим с инфракрасной сваркой (IR Plus®). Пожалуйста, выберите параметры сварки: PP-H
- Очищен и упакован в двойной пакет
- Материал: PP-H

d (mm)	метод сварки	code	SP	weight (kg)	L (mm)	L1 (mm)	e (mm)
20	IR	727 108 581	1	0,008	38	25	1,9
25	IR	727 108 582	1	0,010	42	26	2,3
32	IR	727 108 583	1	0,024	46	27	2,9
40	IR	727 108 584	1	0,050	51	22	3,7
50	IR	727 108 585	1	0,079	58	23	4,6
63	IR	727 108 586	10	0,138	66	21	5,8



### PROGEF Plus, колено 45°, S5/SDR11

#### Модель:

- Подходит для стыковой сварки в соответствии с DVS 2207
- IR = совместим с инфракрасной сваркой (IR Plus®). Пожалуйста, выберите параметры сварки: PP-H
- Очищен и упакован в двойной пакет
- Удлиненная версия для диаметров 250, 280 и 315
- Материал: PP-H

<sup>1</sup> Material: PP-R

d (mm)	метод сварки	code	SP	weight (kg)	L (mm)	L1 (mm)	e (mm)
20	IR	727 158 581	1	0,006	32	24	1,9
25	IR	727 158 582	1	0,012	34	25	2,3
32	IR	727 158 583	1	0,021	36	25	2,9
40	IR	727 158 584	1	0,035	39	25	3,7
50	IR	727 158 585	1	0,057	42	26	4,6
63	IR	727 158 586	1	0,098	47	29	5,8
75	IR	727 158 587	1	0,139	49	29	6,8
90	IR	727 158 588	1	0,227	57	34	8,2
110	IR	727 158 589	1	0,421	70	43	10,0
125	IR	727 158 590	1	0,607	79	48	11,4
140	IR	727 158 591	0	0,860	88	55	12,7
160	IR	727 158 592	1	1,260	100	60	14,6
200	IR	727 158 594	1	2,418	124	75	18,2
225	IR	727 158 595	1	3,400	140	85	20,5
1	250	727 158 596	1	7,772	225	133	22,7
1	280	727 158 597	1	10,170	235	143	25,4
1	315	727 158 598	1	13,656	255	154	28,6

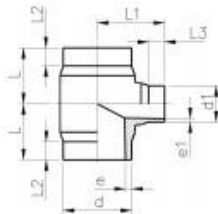


**PROGEF Plus tee 90° equal S5/SDR11 (PN10)**

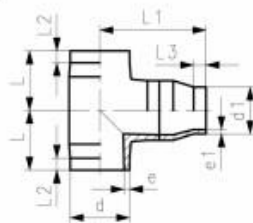
**Model:**

- Material: PP-H
- Conventional butt-welding according to DVS 2207
- IR = Infrared-(IR Plus®) compatible. Choose fusion parameters: PP-H
- Cleaned and double bagged

d (mm)	FM	Code	Weight (kg)	L (mm)	L1 (mm)	e (mm)
20	IR	727 208 581	0.009	38	24	1.9
25	IR	727 208 582	0.019	42	26	2.3
32	IR	727 208 583	0.033	46	26	2.9
40	IR	727 208 584	0.063	51	23	3.7
50	IR	727 208 585	0.106	58	22	4.6
63	IR	727 208 586	0.186	66	20	5.8
75	IR	727 208 587	0.294	75	20	6.8
90	IR	727 208 588	0.526	90	20	8.2
110	IR	727 208 589	0.935	110	20	10.0
125	IR	727 208 590	1.357	125	25	11.4
140	IR	727 208 591	2.209	140	28	12.7
160	IR	727 208 592	2.900	160	28	14.6
180	IR	727 208 693	5.475	215	94	16.4
200	IR	727 208 594	5.570	200	35	18.2
225	IR	727 208 595	7.882	220	35	20.5
250	IR	727 208 696	10.400	227	68	18.2
280		727 208 697	15.170	267	87	25.4
315		727 208 698	20.330	283	86	28.6



1

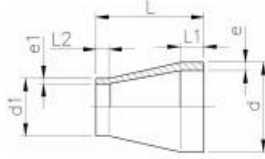


**PROGEF Plus tee 90° reducing S5/SDR11 (PN10)**

**Model:**

- Material: PP-H
- Conventional butt-welding according to DVS 2207
- IR = Infrared-(IR Plus®) compatible. Choose fusion parameters: PP-H
- Cleaned and double bagged

d (mm)	d1 (mm)	FM	Code	SP	Weight (kg)	L (mm)	L1 (mm)	L2 (mm)	L3 (mm)	e (mm)	e1 (mm)	
63	32	IR	727 208 251	0	0.159	65	70	25	25	5.8	2.9	
63	40	IR	727 208 250	1	0.175	65	70	25	25	5.8	3.7	
63	50	IR	727 208 252	0	0.174	65	70	25	25	5.8	4.6	
75	32	IR	727 208 253	0	0.240	70	75	25	25	6.8	2.9	
75	50	IR	727 208 254	0	0.248	70	75	25	25	6.8	4.6	
75	63	IR	727 208 255	0	0.260	70	75	25	25	6.8	5.8	
90	50	IR	727 208 257	1	0.410	80	85	25	25	8.2	4.6	
90	63	IR	727 208 258	0	0.431	80	85	25	25	8.2	5.8	
90	75	IR	727 208 259	0	0.435	80	85	25	25	8.2	6.8	
110	32	IR	727 208 260	0	0.648	90	95	30	25	10.0	2.9	
110	50	IR	727 208 261	0	0.662	90	95	30	25	10.0	4.6	
110	63	IR	727 208 262	0	0.669	90	95	30	25	10.0	5.8	
110	75	IR	727 208 263	1	0.689	90	95	30	25	10.0	6.8	
110	90	IR	727 208 264	1	0.694	90	95	30	25	10.0	8.2	
1	125	63	IR	727 208 265	1	1.680	125	230	25	16	11.4	5.8
1	125	90	IR	727 208 466	1	1.700	125	225	25	40	11.4	8.2
1	125	110	IR	727 208 267	1	1.700	125	217	25	30	11.4	10.0
1	140	75	IR	727 208 468	1	2.400	140	245	28	41	11.4	10.0
1	140	90	IR	727 208 469	1	2.500	140	240	28	40	12.7	6.8
1	140	110	IR	727 208 270	1	2.380	140	242	28	33	12.7	10.0
1	160	125	IR	727 208 275	1	3.500	160	276	28	32	14.6	11.4
200	160	IR	727 208 285	1	6.600	200	332	35	40	18.2	14.6	
200	180	IR	727 208 486	1	6.900	200	335	35	45	12.7	8.2	
160	63	IR	727 208 271	0	2.125	142	135	50	30	14.6	5.8	
160	75	IR	727 208 272	0	2.140	142	135	50	30	14.6	6.8	
160	90	IR	727 208 273	0	2.164	142	135	50	30	14.6	8.2	
160	110	IR	727 208 274	0	2.200	142	135	50	30	14.6	10.0	
225	90	IR	727 208 288	1	4.597	155	165	40	30	20.5	8.2	
225	110	IR	727 208 289	0	4.524	155	165	40	30	20.5	10.0	
225	160	IR	727 208 291	1	4.710	155	165	40	30	20.5	14.6	
1	250	160	IR	727 208 493	1	4.530	227	387	68	53	22.7	14.6

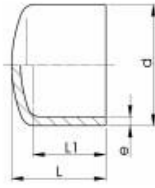


**PROGEF Plus reducer S5/SDR11 (PN10)**

**Model:**

- Cleaned and double bagged
  - Material: PP-H
  - Conventional butt-welding according to DVS 2207
  - IR = Infrared-(IR Plus®) compatible. Choose fusion parameters: PP-H
- <sup>1</sup> Material: PP-R

d (mm)	d1 (mm)	FM	Code	Weight (kg)	L (mm)	L1 (mm)	L2 (mm)	e (mm)	e1 (mm)
25	20	IR	727 908 637	0.008	50	20	20	2.3	1.9
32	20	IR	727 908 642	0.012	50	20	20	2.9	1.9
32	25	IR	727 908 641	0.013	50	20	20	2.9	2.3
40	20	IR	727 908 648	0.015	58	20	23	3.7	1.9
40	25	IR	727 908 647	0.017	55	20	20	3.7	2.3
40	32	IR	727 908 646	0.019	55	20	20	3.7	2.9
50	25	IR	727 908 654	0.026	60	20	20	4.6	2.3
50	32	IR	727 908 653	0.026	60	20	20	4.6	2.9
50	40	IR	727 908 652	0.032	60	20	20	4.6	3.7
63	32	IR	727 908 660	0.046	65	20	20	5.8	2.9
63	40	IR	727 908 659	0.048	65	20	20	5.8	3.7
63	50	IR	727 908 658	0.051	65	20	20	5.8	4.6
75	40	IR	727 908 666	0.063	68	20	20	6.8	3.7
75	50	IR	727 908 665	0.072	65	20	20	6.8	4.6
75	63	IR	727 908 664	0.079	65	20	20	6.8	5.8
90	63	IR	727 908 671	0.119	75	22	19	8.2	5.8
90	75	IR	727 908 670	0.131	75	21	19	8.2	6.8
110	63	IR	727 908 672	0.201	90	28	28	10.6	6.2
110	75	IR	727 908 677	0.211	90	28	18	10.0	6.8
110	90	IR	727 908 676	0.231	90	28	20	10.0	8.2
125	110	IR	727 908 680	0.325	100	31	30	11.4	10.0
140	110	IR	727 908 685	0.430	110	33	29	12.7	10.0
140	125	IR	727 908 684	0.468	110	34	30	12.7	11.4
160	110	IR	727 908 690	0.595	120	38	27	14.6	10.0
160	140	IR	727 908 688	0.652	120	40	35	14.6	12.7
180	90	IR	727 908 780	0.800	145	50	40	16.4	8.2
180	110	IR	727 908 781	1.010	150	50	40	16.4	10.0
180	125	IR	727 908 782	0.985	145	52	40	16.4	11.4
180	140	IR	727 908 783	0.995	135	51	47	16.4	12.7
180	160	IR	727 908 784	1.020	135	55	52	16.4	14.6
200	160	IR	727 908 692	1.120	145	50	40	18.2	14.6
200	180	IR	727 908 785	1.300	145	50	45	18.2	16.4
225	110	IR	727 908 695	1.489	160	55	35	20.5	10.0
225	160	IR	727 908 696	1.590	160	55	40	20.5	14.6
225	180	IR	727 908 786	1.770	163	60	58	20.5	16.4
225	200	IR	727 908 697	1.650	160	55	50	20.5	18.2
250	160		727 908 787	2.140	170	63	53	22.7	14.6
250	225		727 908 788	2.750	180	65	65	22.7	20.5
1	280	225	727 908 789	3.425	203	72	57	25.4	20.5
1	280	250	727 908 790	1.980	206	75	60	25.4	22.7
1	315	225	727 908 791	5.110	237	84	60	28.6	20.5
1	315	250	727 908 792	5.105	231	86	63	28.6	22.7
1	315	280	727 908 793	5.130	222	80	70	28.6	25.4



### PROGEF Plus end cap S5/SDR11 (PN10)

**Model:**

- IR = Infrared-(IR Plus®) compatible. Choose fusion parameters: PP-H
- Material: PP-H
- Conventional butt-welding according to DVS 2207
- Cleaned and double bagged

d (mm)	FM	Code	Weight (kg)	L (mm)	L1 (mm)	e (mm)
20	IR	727 968 961	0.005	49	42	1.9
25	IR	727 968 962	0.007	52	42	2.3
32	IR	727 968 963	0.016	57	47	2.9
40	IR	727 968 964	0.023	64	51	3.7
50	IR	727 968 965	0.048	72	59	4.6
63	IR	727 968 966	0.087	86	67	5.8
75	IR	727 968 967	0.138	94	73	6.8
90	IR	727 968 968	0.222	112	83	8.2
110	IR	727 968 969	0.375	124	90	10.0
125	IR	727 968 970	0.520	130	94	11.4
140	IR	727 968 971	0.695	142	99	12.7
160	IR	727 968 972	1.040	162	109	14.6
180	IR	727 968 973	1.375	170	113	16.4
200	IR	727 968 974	1.860	179	117	18.2
225	IR	727 968 975	2.625	203	127	20.5

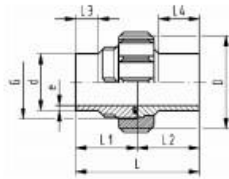


### PROGEF Plus end cap S5/SDR11 (PN10)

**Model:**

- Conventional butt-welding according to DVS 2207
- Cleaned and double bagged
- Machined
- Material: PP-H

d (mm)	Code	SP	Weight (kg)	L (mm)	e (mm)
250	727 968 896	1	1.900	60	22.7
280	727 968 897	1	2.600	65	25.4
315	727 968 898	1	3.600	70	28.6



### PROGEF Plus, разборная муфта, S5/SDR11

#### Модель:

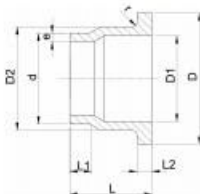
- Материал: PP-H
- Втулка муфты без резьбы
- IR = совместим с инфракрасной сваркой (IR Plus®). Пожалуйста, выберите параметры сварки: PP-H
- Cleaned and double bagged

d (mm)	D (mm)	метод сварки	EPDM code	SP weight (kg)	FKM code	SP weight (kg)
20	48	IR	727 518 606	1	727 528 606	1
25	58	IR	727 518 607	1	727 528 607	1
32	65	IR	727 518 608	1	727 528 608	1
40	79	IR	727 518 609	1	727 528 609	1
50	91	IR	727 518 610	1	727 528 610	1
63	111	IR	727 518 611	1	727 528 611	1
75	135	IR	727 518 612	2	727 528 612	2
90	135	IR	727 518 613	2	727 528 613	2
110	158	IR	727 518 614	1	727 528 614	1

d (mm)	L (mm)	L1 (mm)	L2 (mm)	L3 (mm)	G (inch)	e (mm)	Размер	Уплотнительное кольцо EPDM
20	107	54	53	26	1	1,9	20,22 x 3,53	748.413.006
25	113	57	56	26	1 1/4	2,3	28,17 x 3,53	748.413.007
32	119	60	59	26	1 1/2	2,9	32,93 x 3,53	748.413.008
40	126	63	63	26	2	3,7	40,65 x 5,34	748.413.009
50	131	66	66	26	2 1/4	4,6	47,00 x 5,34	748.413.010
63	137	69	68	26	2 3/4	5,8	59,69 x 5,34	748.413.011
75	132	66	66	24	S107,5x3,6	6,8	69,22 x 5,34	748.413.013
90	131	66	66	24	S107,5x3,6	8,2	81,92 x 5,34	748.413.014
110	131	66	66	25	S127,5x3,6	10,0	101,00 x 5,34	748.413.015

#### d Уплотнительное кольцо FKM

d (mm)	Уплотнительное кольцо FKM
20	749.413.006
25	749.413.007
32	749.413.008
40	749.413.009
50	749.413.010
63	749.413.011
75	749.413.013
90	749.413.014
110	749.413.015



### PROGEF Plus, фланцевый адаптер для клапана, S5/SDR11

#### Рифленая / плоская контактная поверхность

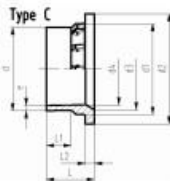
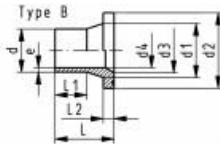
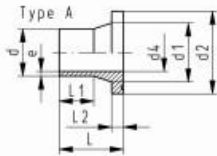
#### Модель:

- Материал: PP-n
- Подходит для стыковой сварки в соответствии с DVS 2207
- Для бесфланцевого обратного клапана тип 369
- Очищен и упакован в двойной пакет

#### Внимание:

- В комплекте с выходом для фланцевых соединений прилагаются фланцевые кольца для раструбных систем

d (mm)	DN (mm)	code	SP weight (kg)	L (mm)	L1 (mm)	L2 (mm)	D (mm)	D1 (mm)	D2 (mm)	r (mm)	e (mm)	
40	32	727 808 134	0	0,064	64	30	11	80	37	50	3	3,7
50	40	727 808 135	0	0,088	67	30	12	90	43	61	3	4,6
63	50	727 808 136	0	0,126	74	30	14	105	54	76	4	5,8
75	65	727 808 137	0	0,187	78	30	16	125	70	90	4	6,8
90	80	727 808 138	0	0,346	87	35	17	140	82	108	4	8,2
110	100	727 808 139	0	0,481	102	41	18	160	105	131	4	10,0
140	125	727 808 141	0	0,710	124	47	25	190	130	165	4	12,7
160	150	727 808 142	0	1,255	149	52	25	215	158	188	4	14,6
225	200	727 808 145	0	1,830	180	55	32	270	206	248	4	20,5
280	250	727 808 147	0	3,550	240	63	35	325	259	308	4	25,4
315	300	727 808 148	0	4,960	272	66	35	375	308	346	4	28,6



### PROGEF Plus, втулка под фланец, S5/SDR11

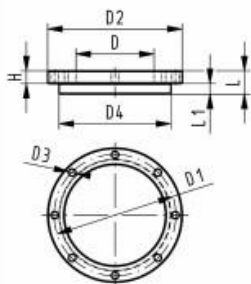
Контактная поверхность:  
Плоская и рифленая

#### Модель:

- Материал: PP-H
- Подходит для стыковой сварки в соответствии с DVS 2207
- IR compatible. Choose fusion parameters: PP-H
- Подходит для соединений с метрическими фланцами (от d110, а также с ANSI/ASME B16.5)
- Suitable for butterfly valve type 567/578 and 038/039
- Уплотнение: профильное фланцевое уплотнение EPDM No. 48 44 17, FKM No. 49 44 17
- Cleaned and double bagged

d (mm)	DN (mm)	метод сварки	code	weight (kg)
20	15	IR	727 798 731	0,015
25	20	IR	727 798 732	0,028
32	25	IR	727 798 733	0,042
40	32	IR	727 798 734	0,064
50	40	IR	727 798 735	0,094
63	50	IR	727 798 736	0,144
75	65	IR	727 798 737	0,243
90	80	IR	727 798 738	0,330
110	100	IR	727 798 739	0,444
125	100	IR	727 798 740	0,520
140	125	IR	727 798 741	0,800
160	150	IR	727 798 772	0,927
180	150	IR	727 798 773	1,026
200	200	IR	727 798 774	1,652
225	200	IR	727 798 775	1,665
250	250		727 798 776	2,630
280	250		727 798 777	2,784
315	300		727 798 778	3,410

d (mm)	DN (mm)	L (mm)	L1 (mm)	L2 (mm)	d1 (mm)	d2 (mm)	d3 (mm)	d4 (mm)	тип	e (mm)
20	15	50	29	7	26	45		16	A	1,9
25	20	52	27	9	32	58		20	A	2,3
32	25	54	28	10	40	68		26	A	2,9
40	32	56	25	11	49	78		32	A	3,7
50	40	62	32	12	60	88		40	A	4,6
63	50	68	38	14	75	102		51	B	5,8
75	65	80	43	16	89	122	66	61	B	6,8
90	80	80	41	17	105	138	78	73	B	8,2
110	100	80	40	18	125	158	100	90	B	10,0
125	100	82	35	25	132	158	114	102	B	11,4
140	125	89	39	25	155	188	127	114	B	12,7
160	150	92	40	25	175	212	151	127	C	14,6
180	150	92	40	30	180	212	154	148	B	17,5
200	200	100	35	32	232	268	203	174	C	19,3
225	200	100	35	32	235	268	210	196	C	21,7
250	250	120	45	35	285	320	252	203	C	24,0
280	250	120	45	37	291	320	265	228	C	26,8
315	300	150	50	50	335	370	300	256	C	30,2



### Заглушка с накидным фланцем, PP-H

Комбинированная контактная поверхность: плоская и рифленая метрическая

#### Модель:

- d63 - d315: накидной фланец PP-V с заглушкой PP-H
- d355 - d630: накидной фланец PP/сталь с заглушкой PP-H
- Размеры для присоединения: ISO 7005, EN 1092, DIN 2501
- Размещение болтов для PN 10

AL - количество отверстий

L: длина заглушки

d (mm)	PN (bar)	DN (mm)	code	SP	weight (kg)	D (mm)	D1 (mm)	D2 (mm)	D3 (mm)	D4 (mm)	L (mm)	L1 (mm)	H (mm)	AL
63	10	50	727 700 611	1	0,531	75	125	165	18	102	30	14	24	4
75	10	65	727 700 612	1	0,901	89	145	185	18	122	30	16	26	4
90	10	80	727 700 613	1	1,054	105	160	200	18	138	30	17	27	8
110	10	100	727 700 614	1	1,199	125	180	220	18	158	30	18	28	8
125	10	100	727 700 615	1	1,201	132	180	220	18	158	35	25	28	8
140	10	125	727 700 616	1	1,748	155	210	250	18	188	40	25	30	8
160	10	150	727 700 617	1	2,312	175	240	285	22	212	40	25	32	8
180	10	150	727 700 618	1	2,443	180	240	285	22	212	45	30	32	8
200	10	200	727 700 619	1	3,961	232	295	340	22	268	50	32	34	8
225	10	200	727 700 620	1	3,956	235	295	340	22	268	50	32	34	8
250	10	250	727 700 621	1	5,425	285	350	395	22	320	55	35	38	12
280	10	250	727 700 622	1	19,781	291	350	395	22	320	60	35	38	12
315	10	300	727 700 623	1	8,602	335	400	445	22	370	65	35	42	12
355	10	350	727 700 624	1	23,184	373	460	515	22	430	70	40	40	16
400	10	400	727 700 625	1	30,304	427	515	574	26	482	75	46	40	16
450	10	500	727 700 626	1	43,485	510	620	684	26	585	80	60	49	20
500	10	500	727 700 627	1	46,203	530	620	684	26	585	90	60	49	20
560	10	600	727 700 628	1	65,823	615	725	796	30	685	100	60	58	20
630	10	600	727 700 629	1	67,056	642	725	796	30	685	110	60	68	20





### PROGEF Plus, разборная муфта

#### Модель:

- Материал: PP-H
- С раструбами для сварки, метрические
- D75-110 с новой геометрией резьбы, сейчас давление до PN10 сохраняется до d110
- Контактная поверхность: с кольцом
- Cleaned and double bagged

d (mm)	EPDM code	SP	weight (kg)	FKM code	SP	weight (kg)
16	727 510 255	0	0,020	727 520 255	1	0,020
20	727 510 256	1	0,041	727 520 256	1	0,039
25	727 510 257	1	0,064	727 520 257	1	0,063
32	727 510 258	1	0,079	727 520 258	1	0,079
40	727 510 259	1	0,137	727 520 259	1	0,137
50	727 510 260	1	0,135	727 520 260	1	0,180
63	727 510 261	1	0,251	727 520 261	1	0,312
75	727 510 272	0	0,450	727 520 272	0	0,450
90	727 510 273	0	0,624	727 520 273	0	0,636
110	727 510 274	0	1,020	727 520 274	1	1,020

d (mm)	L (mm)	L1 (mm)	D (mm)	G (inch)	z (mm)	z1 (mm)	Размер	Уплотнительное кольцо EPDM
16	24	18	35	3/4	5	11	15,54 x 2,62	748.413.005
20	26	19	48	1	5	12	20,22 x 3,53	748.413.006
25	28	21	58	1 1/4	5	12	28,17 x 3,53	748.413.007
32	30	23	65	1 1/2	5	12	32,93 x 3,53	748.413.008
40	34	25	79	2	5	14	40,65 x 5,54	748.413.009
50	39	28	91	2 1/4	5	16	47,00 x 5,34	748.413.010
63	47	32	111	2 3/4	5	20	59,69 x 5,34	748.413.011
75	51	36	135	S107,5x3,6	5	20	81,92 x 5,34	748.413.014
90	55	42	158	S127,5x3,6	7	20	101,00 x 5,34	748.413.015
110	54	49	188	S152,5x3,6	7	12	120,00 x 6,99	748.413.016

d (mm)	Уплотнительное кольцо FKM
16	749.413.005
20	749.413.006
25	749.413.007
32	749.413.008
40	749.413.009
50	749.413.010
63	749.413.011
75	749.413.014
90	749.413.015
110	748.413.016